



Stranda kommune

Til å vere stolt av



Utsikt mot Sunnylvsfjorden/Geirangerfjorden frå Båsenibba på Ljobrekka. Foto: Svein Lunde.



"Knuten" i Geiranger med veteranbilar.
Foto: Hotel Union.

Velkomen til Stranda

Med eit variert landskap, levande bygdelag, spennande folkeliv og ei mengd attraksjonar har Stranda kommune mangt å tilby – både til innbyggjarar og besøkande.

Kommunen har fire bygdelag; Geiranger, Liabygda, Hellesylt og Stranda – med sistnemnde som kommune- og administrasjonssentrum. Vi er kjende for eit allsidig næringsliv – spesielt klynga av næringsmiddelindustri med ei rekkje store, norske konsern med landskjende merkevarer. Du finn meir informasjon om kommunen og næringslivet vårt i desse videoane utarbeidde av elevar ved Stranda vgs.: www.stranda.kommune.no/this-is-stranda/

Reiselivet er òg ei leiande næring hos oss, og mykje av den er knytt til vår slåande natur med høgreste fjell og vakre fjordar. Den verdskjende Geirangerfjorden som står på UNESCO's verdsarvliste, gir ein ekstra dimensjon til opplevinga du får når du vitjar Stranda og Storfjorden.

Jan Ove Tryggestad
ordfører



Utsyn over Geiranger (Geirr= norrønt for 'spyd') med m.a. Norsk Fjordsenter og Hotel Union.
Foto: Tone Molnes.

I alle bygdelaga våre finn du ei rekkje tilbud som vil sørge for både kulturelt påfyll, naturopplevingar og aktivitet når du gjestar oss.

GEIRANGER

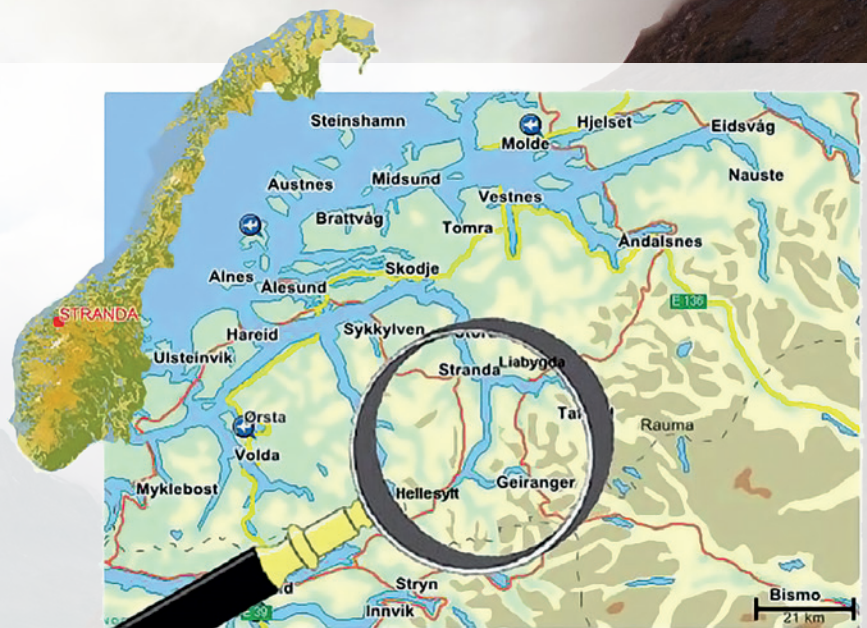
Sjå den internasjonalt kjende og unike fjorden med verdsarvstatus. Her kan du òg vitje nedlagde fjellgardar som er restaurerte til opphavleg tilstand av foreininga Storfjordens Venner. Det kjende Nibberittet – Geiranger frå fjord til fjell – er eit tur- og trimritt frå sentrum til Dalsnibba (1 500 m.oh.), sjå www.frafjordtilfjell.com

LIABYGDA

Her finn du flott utsikt over Storfjorden med velstelte, solrike gardsbruk, godt synlege frå skipsleia til Geiranger. Liabygda har mange og varierte tilbud for fotturar og flotte tilbud innan stisykling m.a. til Liahornet, sjå: www.pastranda.no/2018/06/05/stisykling-pa-liahornet

HELLESYLT

Er du interessert i kultur og handverk, kan du besøke Peer Gynt-galleriet med eineståande treskjerarkunst av Oddvin Parr med motiv frå Ibsen-stykket "Peer-Gynt". Her finn du òg Hellesyltfossen – ein turistattraksjon midt i sentrum. Du kan også laste ned ein app om Henrik Ibsen sin relasjon til Hellesylt i App Store eller Google Play, som fortel om kvar han fekk inspirasjon til fleire av motiva og karakterane i stykket «Brand». Appen ibsen@hellesylt inneheld også ein presentasjon av det lokale næringslivet på Hellesylt. www.ibsen-hellesylt.com



Stranda kommune ligg ved Storfjorden på Indre Sunnmøre og grensar til Sogn og Fjordane og Oppland fylke. Arealet er om lag 867 km², og er omgitt av kommunane Skjåk, Fjord, Sykkylven, Volda, Stryn og Ørsta.

STRANDA

Strandafjellet skisenter har fått tilnamnet "Powder Paradise", og er truleg det beste frikøyringsområdet i Skandinavia med løypetrasar frå fjell til fjord. Alperittet (fjelltelemarkrenn) er ein årleg konkurranse som går frå Roaldshorn i 230 moh. heilt ned til rådhuset ved fjorden.

Portane til kommunen er mange. Kjem du om sommaren, vel mange å ta vegen frå Strynefjellet og vidare ned til Geiranger. Her møter du den nasjonale turistvegen som går frå Geiranger via Trollstigen til Åndalsnes. Andre innfallsportar er fv. 60 frå Ålesund, via nabokommunen Sykkylven. På vegen passerer du det største alpinaanlegget mellom Voss og Oppdal. Frå Stryn kommune er innfallsporten gjennom Volda kommune (fv. 60), og til Liabygda kjem du via Stordal eller frå Norddal/Valdal (fv. 650).

Næraste flyplassar er Ålesund lufthamn (Vigra), eller Ørsta-Volda lufthamn (Hovden) med fastlandssamband via Kvivsvegen. Til Ålesund lufthamn kjem du via ferje frå Aursnes til Magerholm. Ferjer som går mellom Stranda og Liabygda, Linge og Eidsdal og mellom Hellesylt og Geiranger i sommarhalvåret, bind kommunen godt saman.

Innhald

Velkomen til Stranda	2
Variert næringsliv	6
Næringsmiddelindustri og reiseliv	8
Med barna i fokus	10
Vegen til framtida	12
Stranda – mellom fjell og fjord	14
Geirangerfjorden – verdsarv å verne om	16
Hellesylt	18
Liabygda	19
Landbruk og kulturlandskap	20
Levande kulturliv	22
Idrettsglede og organisasjonsliv	24
Omsorg for heile mennesket	26
Nasjonalt overvakingssenter for fjellskred	28
Kontakt oss	31





Speidarane i Liabygda på veg frå Valldal til Overåsetra. Stranda i bakgrunnen. Foto: Einar Lied.

Variert næringsliv

Trass i at næringsmiddelindustrien er dominerande i Stranda, er næringslivet i kommunen likevel kjenneteikna av stort mangfald. Stranda var vogga for møbelindustrien på Sunnmøre, og enno i dag har vi to store og velrenommerte bedrifter: **Slettvoll Møbler AS** produserer både for innlandsmarknaden og for eksport, og **Langlo AS** produserer garderebefrontar i finér, stål og aluminium og innreiingskomponentar.

Innan mekanisk industri er både **Engeset mekaniske verksted AS**, **Galvano AS**, **Stålvarer AS**, **Stranda Ventilasjon AS**, **Stranda Stålindustri AS** velrenommerte aktørar, og i plastindustrien har vi m.a. **Formvac AS** i Hellesylt og **Rempro AS** i Liabygda. Av større entreprenørverksemder har vi m.a. **PEAB Nordang AS**, **Opshaug Sandtak AS**, **Ous & Emdal AS**, **HT Bygg AS** og **Stranda Anleggsservice AS**.





HOFSETH

A Q U A

THE NORWEGIAN ART OF TASTE - WWW.HOFSETH-AS.NO



Næringsmiddelindustri og reiseliv

Stranda er kjend for sin sterke næringsmiddelindustri, og kommunen har ei rekkje store bedrifter som utmerker seg, særskilt innan kjøt- og fiskeforedling, pizza/lefseproduksjon og oljeproduksjon.

Kommunen er størst på spekemat i Noreg, takka vere bedriftene **Grilstad AS**, avd. Stranda og **Ole Ringdal AS**. **Tind Spekevarer AS** er no ein del av Grilstad-konsernet. **Orkla Foods Norge AS**, avd. Stranda er den største produsenten i landet av pizza, med Grandiosa som si desidert mestseljande salsvare. I tillegg produserer dei Vestlandslefsa.

Norsk Sjømat AS er ein av dei største foredlarane av laks og aure i Noreg. Norsk Sjømat-gruppa som også omfattar **Vital Seafood AS** sysselset i dag om lag 230 personar, og produserer olje og mjøl av biprodukta frå laks. I Stranda har vi òg småskalaproduksjon i stadig vekst, til dømes **Slogen Mat AS** og **Gardskjøkkenet AS** som har satsa på unike kjøt- og fiskeprodukt av høg kvalitet. **Optimar AS** leverer kvalitetsprodukt til bruk i fiskeoppdrettsnæringa. Firmaet utformar skreddarsydde løysingar for ei rekkje ulike aktørar i bransjen i inn- og utland.

Trollbryggeriet AS (Liabygda) og **Geiranger Bryggeri AS** sørgjer for at tradisjonane med brygging av øl blir haldne i hevd, medan **Geiranger Sjokolade AS** er den første sjokoladefabrikken i verda som held til i eit naust!



Eit levande reiseliv

Kommunen har kvart år ei rekkje besøkande som kjem sjøvegen med Hurtigruten til Geiranger. Det er og omfattande cruisetrafikk til Geiranger og Hellesylt, med ny djupvasskai som møter dagens behov.

I Stranda har reiselivsbedrifter lange tradisjonar, og mange av dei har internasjonalt renommé. Mellom desse finn du **Hotel Union AS**, **Hotel Utsikten AS**, **Geiranger Hotel AS**, **Grande Fjord Hotel AS**, **Stranda Hotel AS** og **Villa Norangdal**, som alle står klare til å gi deg som besøkande ei god oppleving, anten du blir ei natt eller stoppar her for ein lengre ferie.

Blant andre opplevingar finn du den nasjonale turistvegen frå Geiranger til Trollstigen. Den slyngjer seg i stupbratte fjell og gir ein litt meir dramatisk tur enn dei fleste er vane med.



Gågata i Geiranger.



Seawalk. Foto: Frank Stenersen.



GEIRANGER SKYWALK DALSNIBBA
Europas høgaste fjordutsikt frå bilveg



Geiranger Skywalk
DALSNIBBA 1500 METER

www.dalsnibba.no



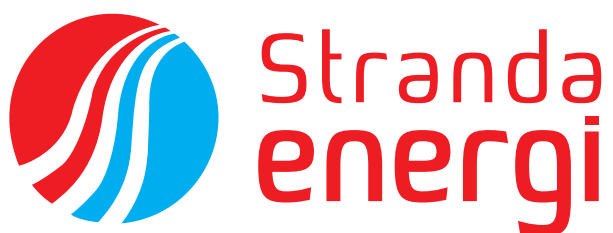
Med barna i fokus

I Stranda kommune er vi opptekne av at barn og unge skal ha gode vilkår for å vekse, leike, lære og utvikle seg. Vi har skule og barnehage i alle bygdelag, og det er totalt sju barnehagar i kommunen. Vi har god barnehagedekning, og alle med rett til plass får oppfylt denne.

Barnehagane tilbyr opphaldstider frå 55–100 %, og brukarundersøkingar viser at innbyggjarane våre er nøgde med tenestene vi tilbyr innan barnehage-sektoren.

Det er fem skular i kommunen, som alle har tilbod om skulefritidsordning.

Skulane er ulike i storleik og varierer frå fådelte klasser til fulldelte klasser med to parallellar. Det er fokus på trivsel og utfalding, og dyktige lærarar er opptekne av å sette god læring og elevane si utvikling i sentrum.



INGERS.TRANS
DIN BESTE TRANSPORT.

Tlf +47 404 51 331 - Dalevegen 180, 6200 Stranda
www.ingerstrans.no



Speidarar på leir – klar for Haik. Foto: Einar Lied.



- Betong
- Gravetenester
- Transport
- Masseleveranse
- Mobilknusing
- Sprenging

Opshaug Sandtak AS post@opshaug.no
Bygdavegen 526 Tlf: 70 26 93 40
6200 Stranda www.opshaug.no



Grunnarbeid • Støttemurar • Drenering
Tomter • Vatn og avlop • Kantslått
Brøyting • Vegvedlikehald
Vi leverer asfalt

E-post: jan@langlomaskin.no



90767960 6200 STRANDA



Motiv frå Roaldshorn m/paviljongen og gondolar, utsikt mot Stranda og inneret fjorden. Foto: Svein Lunde.



Motiv frå Ljobrekka mot Strandadalen. Foto: Svein Lunde.

Vegen til framtida

STRANDA VIDAREGÅANDE SKULE

Stranda vgs. har om lag 30 tilsette og 180 elevar fordelt på fire utdanningsprogram; helse- og oppvekstfag, restaurant- og matfag, idrettsfag og studiespesialisering.

Opplæringa i yrkesfaga skjer i nært samarbeid med kommunane og bedrifter i området og elevane har arbeidspraksis ein til to dagar i veka gjennom nesten heile skuleåret. Skulen har toppidretts-tilbod i fleire idrettar, m.a. handball og

fotball, og skigymnastilbod i langrenn. Elevane på studiespesialisering kan velje mellom fordjuping i realfag og språk, samfunnsfag og økonomi.

Det blir satsa stort på entreprenørskap og ungdomsbedrifter, med elevar frå både studiespesialisering og restaurant- og matfag. Alle elevar har høve til å delta i skulen sitt internasjonale utvekslingsprogram.

VESTBORG VIDAREGÅANDE SKULE

Vestborg vgs. er ein privat vidaregåande skule med internat. Skulen har om lag 90 elevar, fordelt på fire klasser. Elevane kjem frå ulike kantar av landet, men med ei hovudvekt frå Møre og Romsdal og Nordfjord. Vestborg vgs. tilbyr studieprogram med spesialisering innan realfag, språk, samfunnsfag og økonomi og idrettsfag, i tillegg til påbygging til generell studiekompetanse.



Stranda

– mellom fjell og fjord

Kommunen vår byr på ei rekkje aktivitetar, og i Stranda har du høve til ulike typar friluftsliv som ski, sykling, turvandring, toppturar, kajakk, bade- og båtliv. Flotte naturopplevingar ventar i heile kommunen – både sommar- og vinterstid.

Strandafjellet skisenter er eit av dei beste på Nord-Vestlandet og tilbyr gode forhold for lausnøkyring for deg som likar utfordringar. Det moderne ski-senteret med stolheis og gondol, er i bruk sommar som vinter. Her finn du eitt av Noregs beste område for frikøyring, og om sommaren vert området brukt som sykkeløype.

Prøv til dømes å rusle langs ryggen frå Noregs største geitegard Liene til Lievarden – fjordnært, enkelt og ei sterk oppleving. "Den trondhjemske Postvei" går mellom Ljøen og Herdalen. Vegen er sett i god stand dei seinare åra, og er både spennande og utfordrande. Mange av fjellgardane i området er lett tilgjengelege frå fjorden og er absolutt verdt eit besøk! Norangsdalen er flott å sykle omgitt av kjende fjell som Slogen, Smørskredtindane og Kvitegga, og ei anna sykkeloppleving er Flofjellvegen mellom Vollset (Hellesylt) og Stryn.

Hellesylt har òg eit særmerkt badehus (Stranda kommune sitt kulturminne i 1997) og har ei flott badestrand med eit historisk ti meter høgt stupetårn.

Du kan ta fine toppturar i heile kommunen, omgitt av eit vilt og alpint

fjordlandskap. Både korte og lange turar er merka og samla i eit turkart, og det er òg skrive ei rekkje bøker der du finn gode skildringar av dei varierte turalternativa.



STRANDA
STÅLINDUSTRI AS

Svemorka, 6200 Stranda
Telefon: 70 26 20 50
E-post: post@strandastaal.no
Web: www.strandastaal.no

 **TROLLBRYGGERIET** 



LEGG KONFERANSEN,
BLÅTUREN, FIRMAFESTEN
ELLER ÅRETS JULEBORD
TIL TROLLBRYGGERIET!
Tlf: 919 93 869

post@trollbryggeriet.no www.trollbryggeriet.no



Minnesmerke over møbelindustrien på Stranda.
Foto: Sigmund Alme.



Utsyn mot Stranda frå stien til Lievarden.
Foto: Sigmund Alme.

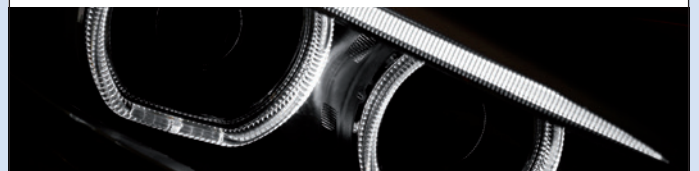




Utsyn fra Lievarden.
Foto: Sigmund Alme.

PEAB
K. NORDANG

www.nordang.no | firmapost@nordang.no | 70 26 85 85

automek as
- ditt *lokale* verkstedvalg!



 automek-as.no  70 26 04 77

Geirangerfjorden – verdsarv å verne om

Vestnorsk Fjordlandskap, representert ved Geirangerfjorden og Nærøyfjorden med omland, vart skrive inn på Verdsarvlista 14. juli 2005. UNESCO-vedtaket la følgjande til grunn for denne statusen: Sjølve naturen; fjordlandskapet med sine særmerkte klimatiske og geologiske tilhøve, men også den eineståande vakre naturen.

Noreg har forplikta seg til å ta vare på verdsarvområdet for framtida, og

kommunen medverkar til å forvalte denne arven. Geirangerfjordområdet omfattar Geiranger-Herdalen landskapsvernområde, naturreservata Kalls karet og Hyskjjet, bygda Geiranger og dei tre fjordane Geirangerfjorden, Sunnylvsfjorden og Norddalsfjorden.

Stiftinga Geirangerfjorden Verdsarv er ei ideell stifting oppretta av kommunane Norddal og Stranda saman med Møre og Romsdal fylkeskommune.

Sentrale arbeidsområde for stiftinga er:

- Formidling av naturarven Vestnorsk Fjordlandskap
- Samarbeid for ei berekraftig og grøn utvikling
- Bevaring, m.a. gjennom restaurering av kulturminne
- Kompetansebygging kring verdsarverdiene
- Vere ein arena for vitenskapleg forskning på området



Stranda vert kalla Den kvite bygdebyen. Utsyn frå Hagekleiva. Foto: Terje Rakke.



Utsyn over Geirangerfjorden (Korsfjorden) frå stien til "Den trondhjemske Postvei". Foto: Sigmund Alme.

Rempro

Produksjon av fiberarmerte komposittprofiler



STRANDA
EIGEDOMSSKAP AS

Utleige av boligar, kontor og næringsbygg

Tlf: 91 89 50 27 • E-post: post@strandaeigedom.no



Badehuset på Hellesylt. Stranda kommune sitt 1000-årsminne. Foto: Arne Inge Tryggestad.



Hellesylt

Denne vesle og idylliske tettstaden har rundt 650 innbyggjarar og ligg i enden av Sunnylvsfjorden, ikkje langt frå den meir kjende Geirangerfjorden. Hellesylt er ein av dei eldste turiststadene i Noreg, og om våren, sommaren og hausten

er dette eit Eldorado for sportsfiskarar og turfolk. 1,5 km frå Hellesylt sentrum finn du Korsbrekkelva, som er ei kjend lakselv der sportsfiskarar frå inn- og utland møtest for å prøve fiskelukka og fange storlaksen. Ein vekslende, variert

natur gjer at folk kjem att år etter år, og Hellesylt vert kvart år vitja av ca. 140 store cruiseskip. Når du blir kjent med bygda, kan opphaldet her bli lenger enn du planla.



Hellesylt med den kjende Hellesyltfossen. Foto: Arne Inge Tryggestad.



Vi produserar internasjonal, prisbelønt konfekt frå lokale råvarer, inspirert av Noregs fjordar og fjell.

Perfekte gåver till vener, tilsette eller kundar. Alle vert glade av god sjokolade!

Postboks 7, 6216 Geiranger
Tlf. 96 72 52 05
E-post: bengt@geirangersjokolade.no
www.geirangersjokolade.no
www.facebook.com/geirangersjokolade


GEIRANGER
sjokolade

Liabygda

Dette flotte bygdelaget har vakker utsikt over Storfjorden, og dei velstelte, solrike gardsbruka i bygda er godt synlege frå skipsleia til Geiranger. Liabygda består av grendene Lied, Overå, Ringset og Stavseng, og har samband til kommunesenteret Stranda via ferje frå Gravanaset.

I bygda ligg også fleire nedlagde fjellgardar, blant andre Ansok. Herifrå kom Sakarias Ansok, som forfatta ei rekkje artiklar og seinare tre bøker om livet på fjellgardane langs Storfjorden.

Oversiktbilete, Liabygda.

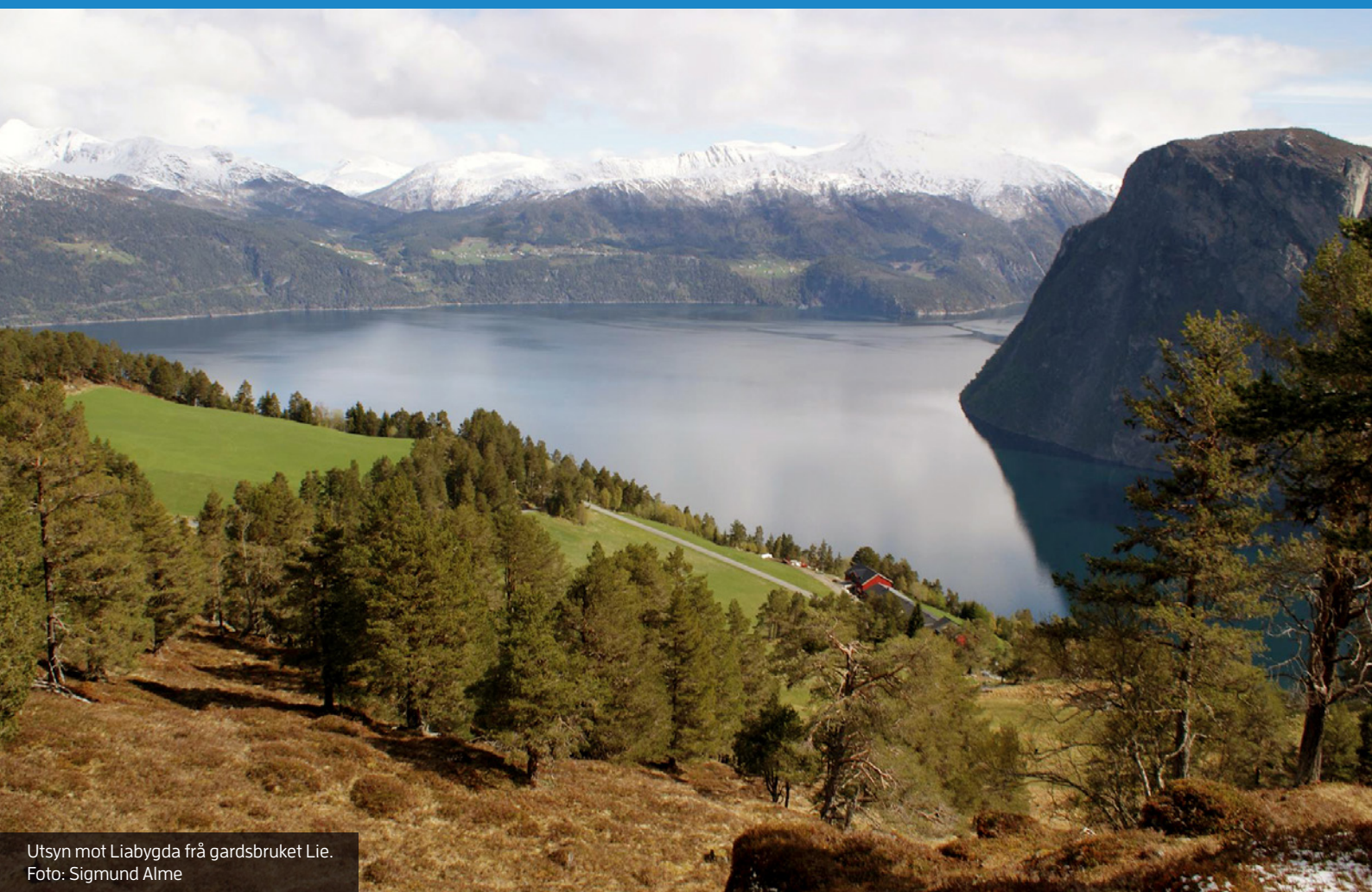
Skogdag på Lied i Liabygda.
Foto: Asle Johan Bergseth Konnerth.

DIN LOKALE BANK

Kontakt oss for ein uforpliktande samtale.
Våre lokale rådgjevarar på Stranda og Hellesylt finn du på vår nettside sbm.no eller ta kontakt via vårt sentralbord på tlf. 70 11 30 00



SPAREBANKEN MØRE



Utsyn mot Liabygda frå gardsbruket Lie.
Foto: Sigmund Alme

Landbruk og kulturlandskap

Stranda er ein stor og viktig landbrukskommune. Ein variert og relativt stabil bruksstruktur med ei blanding av heiltids- og deltidbruk sørgjer for ein jamn produksjon av mjølk og kjøtt.

Fleire bønder i kommunen er store innan geitehald, og vi er den største kommunen i landet innan geitemjølksproduksjon (etter volum). Vi har òg det største geitefjøsset i landet. Ei rekkje

spesialutvikla tilskottsordningar for landbruket innanfor verdsarvområdet gjer at vi er i stand til å ta vare på eit særmerkt kulturlandskap.



Frøysa (Hamrebruka) med Danefossen.
Foto: Fredrik Stadheim.



Dyr på beite ved Helsetvatnet i Sunnlyvsbygda.
Foto: Fredrik Stadheim.



“Kulturlandskapsarbeidarar” i Høgebakkane
på Gjørva, Geiranger. Foto: Inge Bjørdal.



Slåttearbeid. Foto: Svein Lunde.



"Kor Løye". Indre Sunnmøre sitt mest sjarmerande damekor.
Foto: Malmo Fotografi.

Levande kulturliv

Mange av kulturaktivitetane i kommunen går føre seg i Storfjord kulturhus, som ligg i hjartet av Stranda sentrum. Her er ein flott konsertsal med amfi for 300 personar. I tillegg hyser den kino, folkebibliotek og kulturskule. Dette gjer huset til den naturlege møtestaden for både teater, dans, kino, utstillingar og konsertar av alle slag. Der er òg fleire mindre møtesalar og konferanserom. I kulturhuset vert det skreddarsydd

arrangement i ymse storleikar – frå små møte, selskap, stemne og konferansar med inntil 300 deltakarar.

KREATIVITET OG MANGFALD

Stranda kommune har både songkor, korps, teaterlag og revylag, som sørgjer for at barn og unge får utfalde sine kreative og musikalske sider. Det er òg aktive idrettslag med eigne anlegg i alle bygdelaga.



Songfuglar.
Foto: Jon Ottar Runde.



Aktive songdamer.



Strandaquiz'n.
Foto: Sigurd Drege.



Frukost etter overnatting i snøhole ved Jolgrøhornet.
Foto: Einar Lied.



Familieaktiviteter
golf, fotballgolf, golfyoga



Golf
Mountain golfing



post@overvoll.no
Ph.no:+47 40457062
www.strandagolf.no
www.trollgolf.no

Idrettsglede og organisasjonsliv

Kommunen har eit rikt friviljug lags- og organisasjonsliv i alle bygdelaga. Her er både unge og gamle engasjerte, blant anna i barnelag, ungdomslag, pensjonistlag, helselag, husflidslag, LHL og Raudekrossen. I kommunen har vi lagt til rette for varierte aktivitetar med både grasbaner, grusbaner, ballbingar, sandvolleyballbaner, terrengsykkelbane, løpebaner og baner for friidrett.

Stranda tettstad og Hellesylt har i tillegg kunstgrasbaner. I Strandadalen (Overvoll) finst det ei 9-hols golfbane. Strandahal- len ligg ved ungdomsskulen i Stranda tettstad, og er m.a. ein flott treningsplass for mange aktive handballspelarar. Alle skulane i kommunen har gymnastikksa- lar, og barneskulen på Stranda og Helle- sylt har også symjebasseng, til stor glede – spesielt for borna. Både Geiranger, Stranda og Hellesylt har ballbinge.

Hyttehola er eit fleirbruksanlegg (lysløype, skytebane, skiskyttaranlegg) i Langedalen på Hellesylt, sjå: <https://www.stikkut.no/turar/203621>

Stranda motorsportklubb er ein liten, men aktiv klubb med eiga barne- og

storbane på Engeset. Dei har ca. 90 medlemmer med nærare 20 aktive køyrarar i alle aldrar. Verdast tøffaste idrett kan altså prøvast på Stranda, og er ein del av breiddeidretten her. Sporten kjenner ingen grenser når det gjeld alder, kjønn, etnisitet form eller farge.

“Kor Løye” er eit kor for damer mellom 18 og 60 som likar å synge. Dei omtalar seg som Indre Sunnmøre sitt mest sjarmerande damekor...

Koret øver kvar torsdag på musikkrom- met på Ringstad skule, og jobbar mål- medvite mot to store arrangement i året. På hausten, når det nærmar seg jul, held koret konsert i lag med lokale musika- rar, og i palmehelga er det oppsetting og framsyning av sjølvskrive kabaret. Ei kjempeforestilling med flott song, knallbra musikk og supre skodespelerar! Alt dette foregår sjølvsgatt i Storfjord kulturhus, Stranda si eiga storstove.

“Kor Løye” tilbyr eit inkluderande miljø med stor takhøgde og mykje humor. Nye medlemmer er velkomne!

Mannsutgåva heiter Kor Nøye!



Gjensidige

Indre Sunnmøre

Tlf. 70 26 92 50

Omsorg for heile mennesket

Stranda kommune har eit godt utbygd pleie- og omsorgstilbod gjennom heimebaserte, heildøgns omsorgstenester og institusjonstilbod. Legesenteret er plassert midt i Stranda sentrum, og lokalisert saman med helsestasjon, habilitering/rehabilitering, og er nært knytt opp mot NAV og sosialavdelinga.

Stranda kommune er oppteken av at helse- og omsorgsavdelingane skal leggje til rette for at innbyggjarane får eit godt tilbod som gjer at dei kan bu lengst mogleg i eigen heim. Helse- og omsorgstilbodet er utbygd i alle bygdelaga, og vi har tilsette med høg kompetanse som arbeider godt saman i eit tverrfagleg miljø.

BYRG Kompetanse AS er ei bedrift som arbeider med menneske som i periodar eller permanent har behov for ein tilrettelagt arbeidsplass eller trening og rådgjeving for auka funksjonsevne. Nokre av prosjekta deira er attføringsrelaterte medan andre er reine rettleings- og støtteordningar. Tilretteleggingsarbeidet er i utgangspunktet eit samarbeid mellom NAV og kommunane Stranda, Sykkylven og Fjord. Bedrifta tilbyr også tenester på andre område i desse kommunane.

Den viktigaste oppgåve er å bidra til å utvikle menneske og byggje sjølvtrillit som gir auka livskvalitet for den einskilde. Hent inspirasjon frå heimesida: www.byrgkompetanse.no



Personale ved Byrg Kompetanse AS.
Foto: Rita Svorkås.



17. mai er det kjekt å få vere med i folketog.
Foto: Sunnylvn omsorgssenter.



Kaffistund.
Foto: Sunnlyven omsorgssenter.

Nasjonalt overvåkings-senter for fjellskred

Åknes Tafjord Beredskap IKS er eit interkommunalt selskap som er eigd av kommunane i Storfjordområdet. Selskapet sitt arbeidsområde er basert på varsling og beredskapsarbeid for eigarkommunane.

Åknes Tafjord Beredskap IKS er eigd av 7 kommunar i indre Storfjordområdet.

Etter at det gamle ÅTB IKS vart splitta i 2015, der NVE tok over ein del av arbeidet har det nye ÅTB IKS no ansvar for varsling og beredskap.

ÅTB IKS har også ein samordningsfunksjon for desse kommunane, både når det gjeld beredskapsarbeid og i ein varslingssituasjon.

Åknes/Tafjord Beredskap IKS





Storseterfossen i Geiranger.
Foto: Svein Lunde.

Stranda Energi

Stranda Energi AS er heileigd av Stranda kommune, og er det føretrekte lokale energiselskapet.

Selskapet produserer fornybar vasskraft på tre eigne kraftstasjonar og tilbyr fornybar straum til alle sine kundar, både i og utanfor Stranda kommune.

I tillegg til kraftproduksjon og kraftsall byggjer selskapet ut Stranda med fiber-

nettverk, som etterkvart også vil kunne tilbydast hyttekundar på Strandafjellet.

Stranda Energi er også eigar av kraftnettet i Stranda kommune og tilbyr ei nettleige som er av dei rimelegaste i fylket.

Les meir om Stranda Energi på www.strandaenergi.no eller kontakt oss på firmapost@strandaenergi.no



Overvaking av store ustabile fjellparti med høg risiko i Norge vert utført av seksjon for fjellskred (SVF) i NVE.

Sju fjellparti er definert som høgrisikoobjekt og skal overvakast kontinuerlig. Fire av dei sju fjellpartia blir overvaka og drifta frå NVE sitt senter for fjellskredovervaking på Stranda.



Åknes i Stranda kommune:

Eit skred på inntil 54 millionar m³ vil utvikle flodbølger som kan ramme ti kommunar.

Hegguraksla i Norddal kommune:

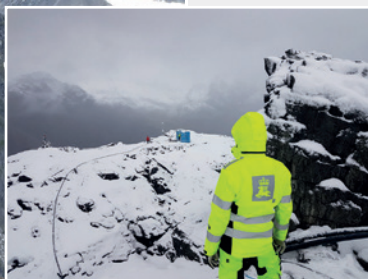
Eit skred på inntil tre millionar m³ vil utvikle flodbølger, i hovudsak innanfor Norddal kommune.

Mannen i Rauma kommune:

Eit skred på inntil 20 millionar m³ vil krysse Romsdalen og kan føre til oppdemming og flaum.

Joasetbergi i Aurland kommune:

Eit skred på inntil 500 000 m³ kan gå ned i Aurlandsfjorden og kan forårsake skadelige flodbølger, i første rekke mot Flåm.



Stranda Hamnevesen KF

Formålet for Stranda Hamnevesen KF, er på vegner av Stranda kommune, å stå for planlegging, utbygging og drift av offentlige hamnefunksjonar, i tillegg til å utføre kommunal hamnemynde. Vårt utgangspunkt er at lokalsamfunna våre skal vere livskraftige.

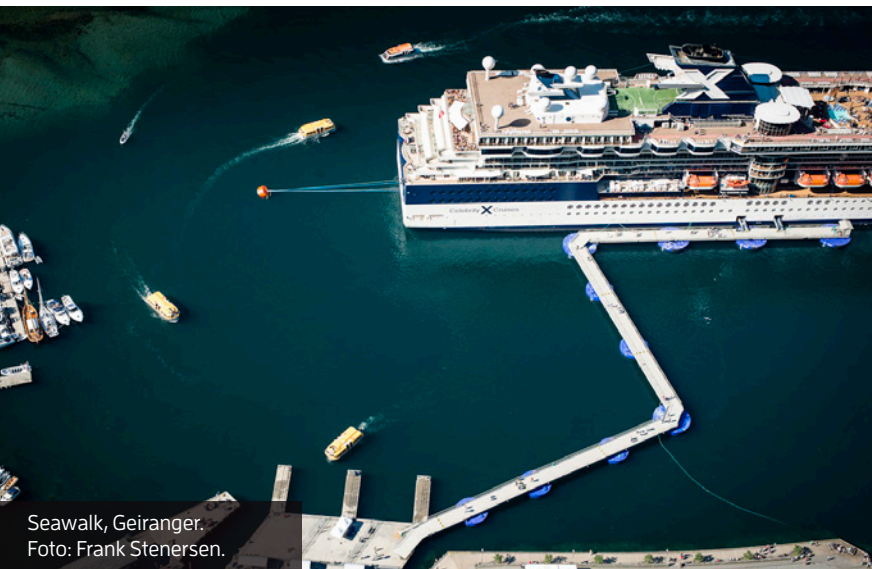
Cruisetraffikk og anna turisme er med på å gjere det mogeleg å drive næringsverksemd innan transport, butikk, restaurant, opplevingar m.m. Ringverknadene frå aktiviteten i sjøområdet er stor, men på same tid er heilskapleg planlegging og gode strategiske val, avgjerande for at vi skal kunne kombinere eit vitalt reiseliv med gode lokalsamfunn.

Når det gjeld miljødebatten så er vår ambisjon klar – utsleppa skal ned, fjordane skal vere grøne og ein treng reguleringar som bidreg til skjerpa tiltak. I klima- og miljøpolitikk må måla henge saman med dei verkemidla vi har tilgjengeleg.

For oss er det viktig med ein dialog om korleis heve ambisjonsnivået, utan at resultatet vert krav som teknologien ikkje kan innfri, færre arbeidsplassar og mindre verdiskaping.

Stranda Hamnevesen KF sin visjon er å bidra til eit berekraftig fjordsystem og dei strategiske måla er:

- Sørge for god økonomistyring og lønnsemd
- Skape vekst og utvikling innan vårt ansvarsområde
- Vere ein tydelig samfunnsaktør
- Ha ein framtidretta miljøprofil basert på fakta
- Utvikle hamnene i Stranda, Hellesylt og Geiranger



Seawalk, Geiranger.
Foto: Frank Stenersen.



Hellesylt kai.
Foto: Rust Foto.



"THIS IS WHAT WE NEED TO PROTECT TO PRESERVE."



GEIRANGERFJORD
CRUISE PORT

Stranda Hamnevesen KF
Geirangerfjord Cruise Port.
www.stranda-hamnevesen.no





Vintermotiv frå Stranda skisenter.
Foto: Svein Lunde.



Stranda
kommune

Besøksadresse: Øynasenteret
Postadresse: Øyna 13, 6200 Stranda
Telefon 70 26 80 00
post@stranda.kommune.no
www.stranda.kommune.no



Stranda Anleggsservice AS

**Din lokale maskinentreprenør
Alt innan grunnarbeid og natursteinmuring**

Ødegårdsvegen 127, 6200 Stranda • Tlf: 908 66 000
www.stranda-anleggsservice.no • E-post: mail@stranda-anleggsservice.no



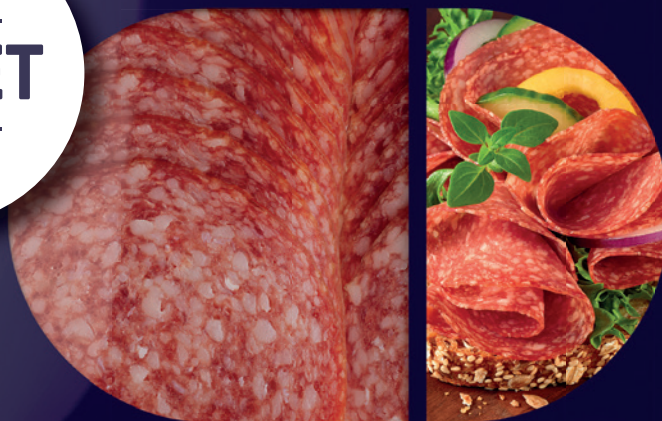
En renere salamismak

Stranda

STRANDASALAMI

Den ekte, norske salamien med den rene og naturlige smaken. På Stranda bruker vi tiden som skal til for å speke salami etter god, gammel tradisjon. Vel bekomme!

NYHET



PÅ STRANDA MØTES MILD OG FUKTIG LUFT FRA FJORDEN MED VINDENE FRA SUNNMØRSALPENE. DETTE HAR BYGGET ÅRELANG TRADISJON FOR GOD SPEKEMAT OG GIR DE BESTE MODNINGSFORHOLDENE

#nytstranda

Stranda